

観光庁より、Go To トラベル事業をご利用いただく皆様へ ～GoTo トラベルのご利用に当たっての遵守事項～

- ・Go To トラベル事業は、ウィズコロナの時代における「新しい生活様式」に基づく旅のあり方を普及、定着させるものです。次の内容を必ず守り、安全・安心なご旅行をお願いします。
- ・お約束、ご協力いただけない場合には、キャンペーンの利用を認めないこととし、事務局より給付金の返還を請求することがあります。

1. 旅行時は毎朝、**検温等の体温チェック**を実施し、発熱がある場合や風邪症状がみられる場合には、ご旅行はお控えください。また、スマートフォンを利用されている方は**接触確認アプリ**のご利用をお願いします。
2. 旅行中には、「**新しい旅のエチケット**」を実施してください。3密が発生する場や施設等は回避し、大声を出すような行為もご遠慮ください。
3. 宿泊施設等では、**チェックイン時の検温、旅行者の本人確認、浴場や飲食施設での3密対策の徹底、食事の際の3密の回避等が本事業の参加条件になっています。宿泊施設等の従業員の指示に必ず従ってください。**
4. 若者の団体旅行、重症化しやすい高齢者の団体旅行、大人数の宴会を伴う旅行は一般にリスクが高いと考えられています。実施する場合には、**着実な感染防止対策**が講じられることを前提に、適切なご旅行をお願いします。



新しい旅のエチケット
感染リスクを避けて
安心で楽しい旅行

※「新しい旅のエチケット」から比較的遵守が難しいとされるものを抜粋しました。

毎朝の健康チェックは、おしゃべりな旅の身だしなみ。

おしゃべりをほどほどにして、味わうグルメ。

楽しくも、車内のおしゃべり控えめに。

厚生労働省
新型コロナウイルス
接触確認アプリ

COCOA

COVID-19 Contact Confirming Application

自分をまもり、大切な人をまもり、
地域と社会をまもるために、
接触確認アプリをインストールしましょう。

厚労省 接触確認アプリ

検索



https://www.mhlw.go.jp/stf/seisakunitsuite/bunya/cocoa_00138.html

「新しい旅のエチケット」

ひとり一人の協力が、みんなの楽しい旅を守ります

新しい旅の エチケット

感染リスクを避けて
安心して楽しい旅行



旅先の状況確認、
忘れずに。



マスク着け、
私も安心、周りも安心。



楽しくも、車内のおしゃべり
控えめに。



混んでたら、
今はやめて、後からゆっくり。



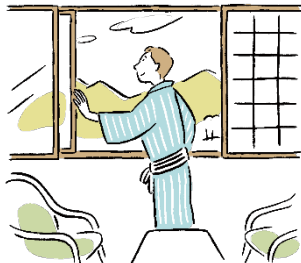
旅 ゆけば、
何はともあれ、
手洗い・消毒。



おみやげは、あれこれ
触らず目で選ぼう。



毎朝の健康チェックは、
おしゃれな旅の身だしなみ。



こまめに換気、
フレッシュ外気は
旅のごちそう。



間あけ、ゆったり並べば、
気持ちもゆったり。
周りも安心。



おしゃべりを
ほどほどにして、
味わうグルメ。



握手より、
笑顔で会釈の
旅美人。

- 旅行中に発熱やせき、からだのだるさ等の体調不良が出たお客様は、
・宿泊施設であればフロント等にその旨をお申し出ください。
・その他の場面は、各都道府県が公表している帰国者・接触者相談センターまでご連絡ください。

※帰国者・接触者相談センターの案内ページ

https://www.mhlw.go.jp/stf/seisakunitsuite/bunya/kenkou_iryuu/covid19-kikokusyasessyokusya.html

また、ご連絡先がわからない場合などは、Go To トラベル事務局までご連絡ください。

電話番号： 03-3548-0525（土日祝は休み）

03-3548-0531（7月31日まで毎日受付）

受付時間 平日 10:00～17:00

※8月1日以降は、別の電話番号にてご案内予定。



国土交通省

観光庁